



保育園だより

令和2年7月31日
(福)彙算福祉会
みやら保育園
園長:宮良實守
Tel 86-8326

日差しが強い日々が続いている中、子ども達の元気に子ども広場等で思いっきり楽しむ姿にパワーを感じています。新型コロナウイルスの影響により 各地域の豊年祭等が縮小や中止となり、地域の文化に触れる機会が減りつつありますが、みんなでこの大変な時期を乗り切れたらと思います。さて、いよいよ今月より運動会へ向けての練習が始まり、戸外での活動が多くなります。『早寝・早起き・朝ごはん』等、規則正しい生活習慣を身につけ、ご家庭でもお子さんの体調管理をよろしく願います。保育園でも水分補給や休息をとりながら、子ども達一人ひとりの体調に気を付けて、元気に楽しく園生活を過ごせるように見守ってまいります。

今月の目標

- ・暑さに負けず元気に過ごし夏を楽しむ
- ・お友達と協力して活動に取り組む

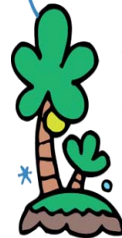
今月の歌

- ・おばけなんてないさ
- ・大きなくりの木のしたで



おたんじょうび おめでとうございます

- ☀ 1歳 . . . 2名
- ☀ 2歳 . . . 1名
- ☀ 3歳 . . . 2名
- ☀ 4歳 . . . 1名
- ☀ 5歳 . . . 1名
- ☀ 6歳 . . . 1名



おもしろせ

★今月も水あそびの活動が多くあります。体調を整えてみんなで楽しみたいですね。とびひなどのある方は、早めに病院を受診してください。

★運動会の練習が始まります。お子さんの足のサイズにあった運動靴の準備と、名前の記入をお願いします。また、運動靴での登園をお願いします。



お願い

★園児が活動中にかぶっている帽子ですが、衛生面や安全面を考慮して、金曜日に持ち帰り、月曜日にはかぶっての登園をお願いしますこととなりました。運動会前でもあるため、ご自分のお子さんの帽子のゴムの点検・交換等もして頂けたらと思います。(詳細は8/7(金)にお便り配布いたします)

★コロナ感染症が猛威を振るっています。登園の際は、**消毒・マスク着用**を忘れず、十分気をつけて下さい。体調が悪い場合はすぐに園へ知らせ頂き感染防止にご協力お願いいたします。(一人ひとりの心がけと行動により、みやら保育園の子ども達の安全と園生活が守られます。)

日	月	火	水	木	金	土
						1
					リズム運動(0.1)	
2	3	4	5	6	7	8
	全体集会	リズム運動			園内リハーサル①	
9	10	11	12	13	14	15
	山の日 	リズム運動			お弁当会	
16	17	18	19	20	21	22
	身体測定	園内リハーサル②		避難訓練	リズム運動(0.1)	
23	24	25	26	27	28	29
	30	31 旧盆	リズム運動	運動場リハ	誕生会	リズム運動(0.1)

・子育てについてのご相談・ご意見・ご要望等を受付けています。保育園としましても解決法を考慮し、共に子育てをがんばっていきます。
(8月 子育て相談件 0件 ・希望の箱への投書 0件)



予定

- ★ お弁当会 9/14(金)
- ★ 9月誕生会 9/17(木)
- ★ 運動会 9/26⇒ ミニ運動会10/3に変更